

貸事務所

地下鉄東山線・鶴舞線「伏見駅」
徒歩7分
地下鉄東山線・名城線「栄駅」
徒歩9分

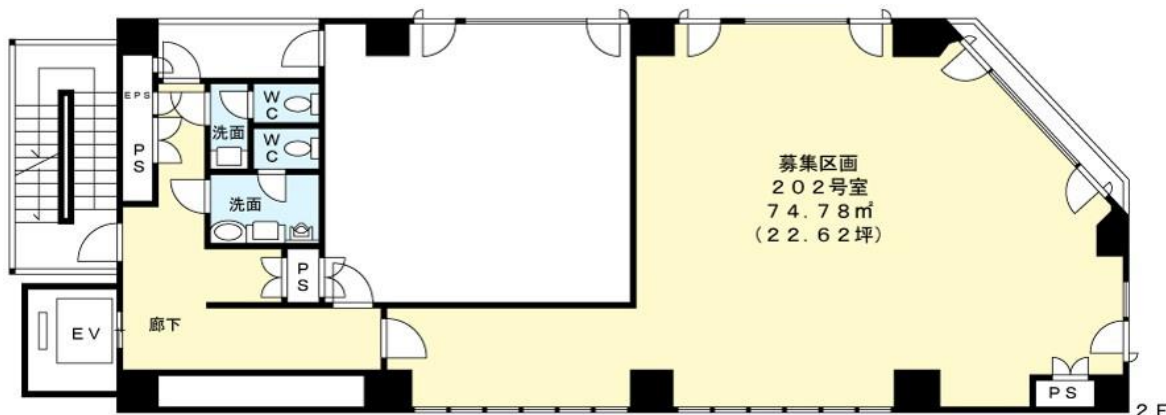
専有面積
(202)
22.62坪

築年数
平成6年2月

【チェックポイント】

2025年3月契解約予定

耐震構造(新耐震基準)、飲食不可
24時間利用可能、個別空調、各階トイレ
各階給湯、機械警備
光ケーブル(建物内EPSまで設置済)



物件種目	貸事務所
最寄駅	伏見駅
賃貸条件	賃料 147,030円(消費税別途)
	礼金なし 敷金 10ヵ月

物件所在地	名古屋市中区栄2丁目14番5号		
交通	地下鉄東山線	伏見駅	
	徒歩7分		
建物	建物名	山本屋本店栄ビル	
	構造・規模	SRC造	8階建 2階部分
	使用部分面積	22.62坪 74.78㎡	
築年月	平成6年2月	契約期間	2年
管理費等	共益費 67,860円/月(消費税別途)		
土地面積		用途地域	
駐車場	なし		
現況	空	引渡日	相談
接道状況 (角地・間口)			
本体設備	トイレ男女別、各階給湯、エレベーター、個別空調 機械警備(24時間セキュリティ) 光回線(EPSまで引込済)		
備考			

免許番号 東京都知事(14)第23885号
商号 新日本管財株式会社
名古屋営業所
担当者:坂本

名古屋市中区栄3-32-22 青木ビル4階
052-228-0011(TEL)
052-228-4310(FAX)
定休日:土日祝日、GW

手数料	手数料負担の割合	貸主	0%	借主	100%
	手数料配分の割合	元付	0%	客付	100%

■取引態様:専任
■情報公開日:2023.4.1