

マツダビル(5階)

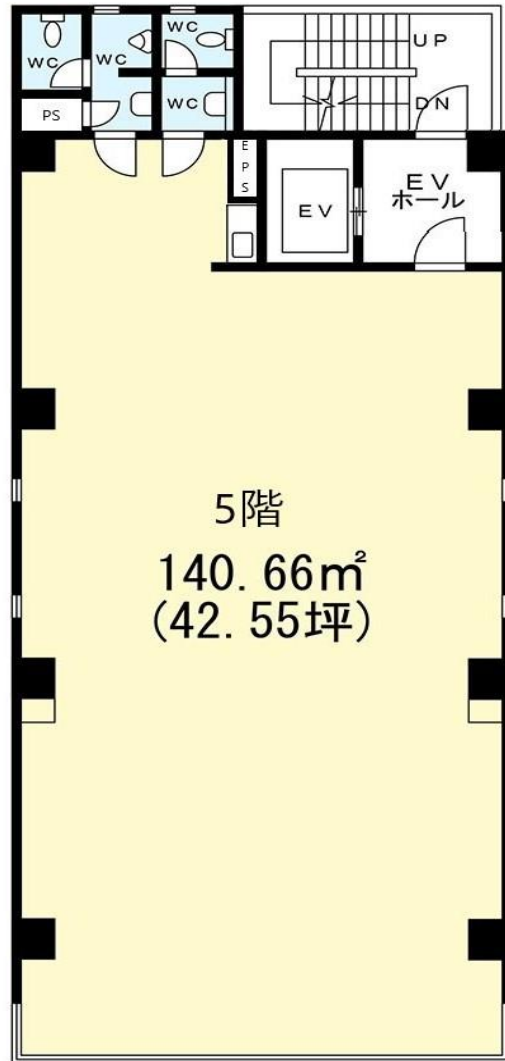
銀座線「末広町駅」徒歩3分
千代田線「湯島駅」徒歩4分

専有面積
42.55坪

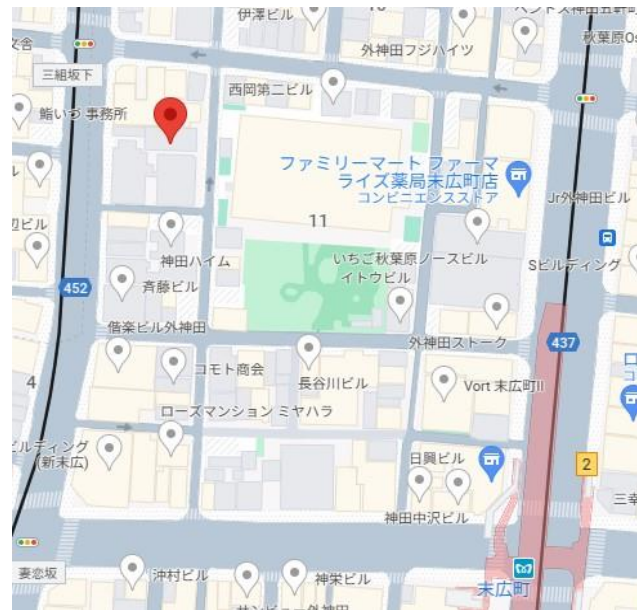
築年数
1989年9月

【チェックポイント】

耐震構造(新耐震基準)、飲食不可、24時間利用可能、個別空調、各階トイレ、各階給湯、機械警備



5階
140.66㎡
(42.55坪)



物件種目	貸事務所
最寄駅	末広町駅
賃貸条件	賃料 468,050円(消費税別途)
	敷金 4,680,500円

物件所在地	千代田区外神田6丁目7番7号		
交通	銀座線	末広町駅	
	徒歩3分		
建物	建物名	マツダビル	
	構造・規模	RC造	5階建 5階部分
	使用部分面積	42.55坪 140.66㎡	
築年月	1989年9月	契約期間	2年
共益費等	127,650円(消費税別途)		
土地面積	207.43㎡	用途地域	商業地域
駐車場	空き無し		
現況	空	引渡日	即
接道状況(角地・間口)			
本体設備	トイレ男女別、各階給湯、エレベーター、個別空調 機械警備(24時間セキュリティ)		
備考			

免許番号 東京都知事(14)第23885号 中央区日本橋室町4-3-13 三建室町ビル

商号 新日本管財株式会社

03-3279-3938(TEL)
定休日:年末年始、土日祝日、GW

プロパティマネジメント部
担当者:大原(070-1445-4216)

手数料	手数料負担の割合	貸主	0%	借主	100%
	手数料配分の割合	元付	0%	客付	100%

■取引態様:専任
■情報公開日:2024.6.1