

# 甘酒屋ビル(1階)

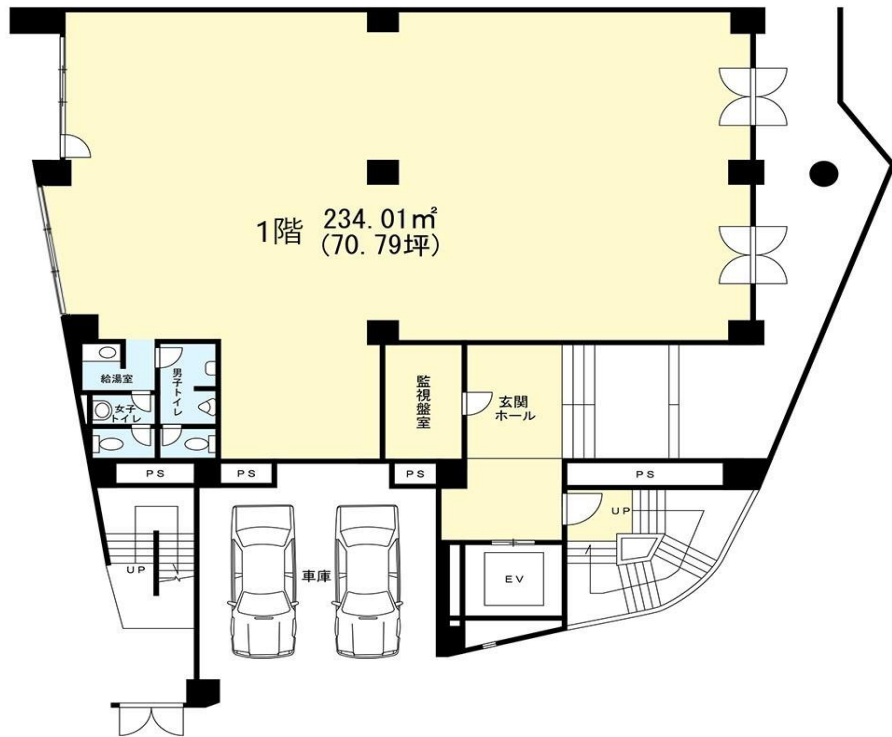
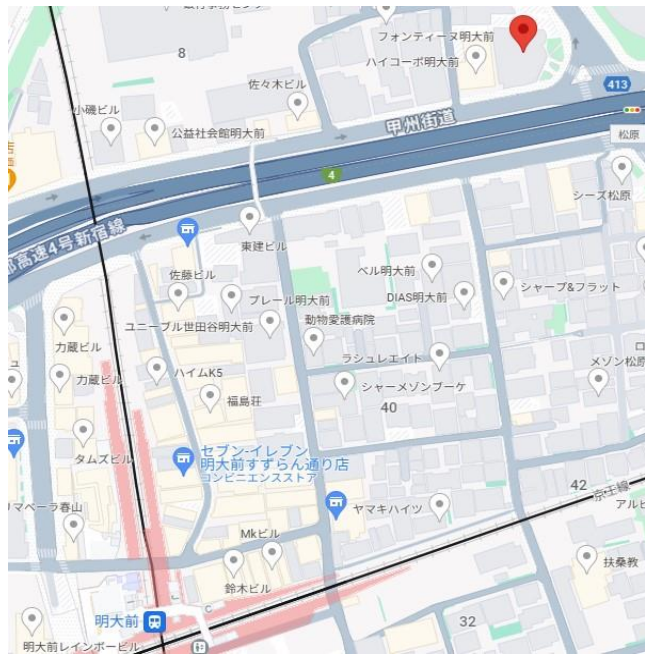
京王線「明大前駅」徒歩6分  
京王井の頭線「明大前駅」徒歩6分

専有面積  
70.79坪

築年数  
1992年7月

## 【チェックポイント】

耐震構造(新耐震基準)、飲食不可、24時間利用可能、個別空調、各階トイレ、各階給湯、機械警備



物件種目	貸事務所
最寄駅	明大前駅
賃貸条件	賃料 778,690円(消費税別途)
	敷金 9,344,280円

物件所在地	杉並区和泉2丁目7番1号		
交通	京王線	明大前駅	
	徒歩6分		
建物	建物名	甘酒屋ビル	
	構造・規模	RC造	6階建 1階部分
	使用部分面積	70.79坪 234.01m <sup>2</sup>	
築年月	1992年7月	契約期間	2年
共益費等	212,370円(消費税別途)		
土地面積	897.49m <sup>2</sup>	用途地域	商業地域 (一部第二種住居地域)
駐車場	敷地内1区画空き有(条件要確認)		
現況	空	引渡日	即
接道状況 (角地・間口)			
本体設備	トイレ男女別、各階給湯、エレベーター、個別空調 機械警備(24時間セキュリティ)		
備考			

免許番号 東京都知事(14)第23885号 中央区日本橋室町4-3-13 三建室町ビル  
商号 新日本管財株式会社 03-3279-3938(TEL)  
プロパティマネジメント部 定休日:土日祝日、GW、年末年始  
担当者:大原(070-1445-4216)

手数料	手数料負担の割合	貸主	0%	借主	100%
	手数料配分の割合	元付	0%	客付	100%

■取引態様:専任  
■情報公開日:2024.7.23